



PROPUESTA ECONÓMICA

Estándar EC0217.1 Impartición de
Cursos de Formación de Capital
Humano de Manera Presencial-Grupal



¿Quiénes Somos?

Somos una organización privada, integrada por diversos profesionales, expertos en desarrollo de Capital Humano. Tenemos como Misión ofrecer a las organizaciones públicas y privadas cursos, diplomados, consultoría en recursos humanos y clima organizacional para el desarrollo del talento en función de las necesidades de la institución y/o empresa.

Nuestros comienzos como organismo capacitador datan de 1987, cuando la modernización de nuestro país requería que las organizaciones gubernamentales y privadas hicieran uso de servicios especializados de formación continua. Para satisfacer esta necesidad, en 1995 fundamos GRUPO CRECER.



Los Estándares de Competencia son las definiciones de los conocimientos, destrezas y actitudes requeridas para que una persona realice cualquier actividad productiva, social o de gobierno, con un nivel de alto desempeño, definido por los propios sectores.

El certificado de Competencia de el documento oficial de alcance nacional, expedido por el Gobierno Federal, por medio del cual se reconoce que una persona realiza su trabajo con la calidad y excelencia que las empresas o sectores requieren.

Propósito del estándar EC0217.1

Servir como referente para la evaluación y certificación de las personas que imparten cursos de formación del capital humano de manera presencial y grupal.

El presente estándar de competencia se refiere a una función para cuya realización no se requiere por disposición legal, la posesión de un título profesional, cabe señalar adicionalmente que para certificarse en este estándar de competencia no deberá ser requisito o impedimento el poseer un título profesional.



A quién está Dirigido



Capacitador



Facilitador



Instructor

Descripción del Estándar EC0217.1

El estándar de competencia contempla las funciones sustantivas de preparar, conducir y evaluar cursos de capacitación.

¿Qué se evalúa en el Estándar EC0217.1?

- Preparar la sesión mediante la planeación de la sesión
- Conducir la sesión realizando el encuadre, desarrollo y cierre
- Evaluar el aprendizaje antes, durante y al final del curso



Proceso para Certificarse

1

Se aplica un diagnóstico

2

Nuestro paquete incluye 5 horas de alineación presencial o a distancia, esto no es obligatorio para certificarse. También se les da acceso a un curso de 15 horas totalmente en línea en nuestra plataforma.

3

El participante desarrolla los productos y habilidades que evalúa el estándar

4

El participante se evalúa de acuerdo al estándar durante 2 horas de manera presencial o en línea con la ayuda de 5 personas que actuarán como sus participantes durante la evaluación.

5

Una vez declarado competente, el CONOCER expide el certificado en 30 días aprox.

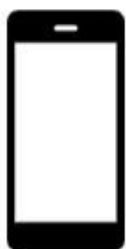
Con el costo de tu certificado, te damos acceso a la plataforma con los recursos en línea que hemos creado para guiarte durante la alineación



Disponible las 24 hrs. desde el momento en el que empiezas el proceso del estándar



Dentro de la plataforma encontrarás video-tutoriales y formatos que te ayudarán a hacer tus productos para evaluarte.



¡Estudia donde sea! Acceso también desde móviles usando la app de la plataforma.



Durante el proceso de la certificación, contarás con la asesoría de un instructor, además de 5 horas sincrónicas a través de zoom con el instructor.

Certificación EC0217.1

No.	Nombre de la certificación	Costo por persona	Costo del Certificado	Total
1	EC0217 Impartición de cursos de formación de capital humano de manera presencial-grupal	\$3,899.00	\$1,300.00	\$ 5,199.00

Los precios no incluyen IVA

La certificación Incluye:

Alineación sincrónica a través de Zoom (4 horas)
Evaluación del Estándar
Gestión del *Certificado

*Al resultar competente, se entrega el certificado en aprox. 30 días

Formas de Pago

Depósito o transferencia
(Enviar comprobante a:

Creceer Talento Humano y Tecnologías S.C.
Cuenta: 2554799
Sucursal: 7004
Clabe interbancaria: 0021 8070 0425 5479 97



***Si requieres factura, es necesario que el pago sea más IVA, por transferencia y la cuenta coincida con el RFC al que se va a facturar.**



Desde el 2015 somos Centro Evaluador de Competencias, pertenecemos a la Red de Centros de Evaluación de AMECAP y ASCEND



CRECER
talento humano ■ tecnología

**CRECER
TALENTO HUMANO Y
TECNOLOGÍAS**

Ofreciendo cursos, programas de capacitación, consultoría, planeación, detección de necesidades y diplomados, entre otros servicios ayudando a las empresas y organizaciones públicas y privadas, satisfaciendo sus necesidades profesionales en el crecimiento de la institución.

Estándares Acreditados

- EC0076 - Evaluación de la competencia de candidatos con base en estándares de competencias.
- EC0105 - Atención al ciudadano en el sector público.
- EC0204 - Ejecución de sesiones de coaching.
- EC0217 - Impartición de cursos de formación del capital humano, de manera presencial grupal.
- EC0301 - Diseño de cursos de formación del capital humano de manera presencial grupal, sus instrumentos de evaluación y manuales del curso.
- EC0306 - Reclutamiento y selección de personal operativo y administrativo.

Contacto

✉ corporativo@crecertht.com.mx (55) 5361-5255
capacita@crecertht.com.mx (55) 5398-5266

Facebook: CrecerTalentoHumanoYTecnologias

YouTube, Twitter, Facebook, LinkedIn icons | (01 55) 5564-1264 | www.amecap.org.mx

red conocer logo | AMECAP logo

Amecap Asociación Mexicana de Capacitación de Personal y Empresarial
6 de mayo de 2019 · 🌐

Crecer Talento Humano y Tecnología es un orgulloso Centro de Evaluación de la AMECAP y parte del Sistema Nacional de Competencias CONOCER MX

Entra y conócelo <https://creceronline.com.mx/>



¡Hemos Certificado a más de 400 Personas!

Trabajamos con Empresas e Instituciones a Nivel Nacional



Av. Sta. Mónica 62, El Mirador,
54080, Tlalneantla de Baz, Méx.

capacita@crecerht.com.mx

Crecerht.com.mx

(55) 5398 5666
(55) 3211 3376

Conoce Nuestras Instalaciones



Creceer Talento Humano

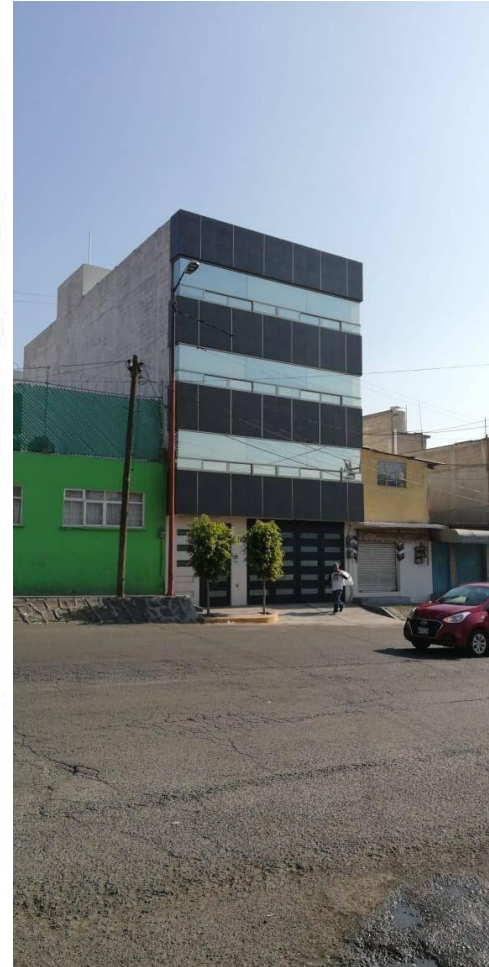
Sitio web

Cómo llegar

Guardar

Escuela en Tlalnepantla de Baz

Dirección: Av Sta Monica 62, El Mirador, 54080 Tlalnepantla de Baz, Méx.



Contáctanos



capacita@crecertht.com.mx
corporativo@crecertht.com.mx
talentohumano@crecertht.com.mx



(55) 5398 5266
(55) 3211 3376



CRECER THT
(55) 3211 3376



Creceer talento humano y tecnologías
<https://www.facebook.com/CreceerTalentoHumanoYTecnologias>



Visita nuestra página web
<https://www.crecertht.com.mx/>



Creceer Talento Humano y Tecnologías S.C.

Cédula como Centro Evaluador: CE1505-ECE003-10

Registro STPS: CTH1207050013

RFC: CTH120705DI0

Av. Santa Mónica #62, Col. El Mirador, Tlalnepantla, Estado de México. C.P. 54080